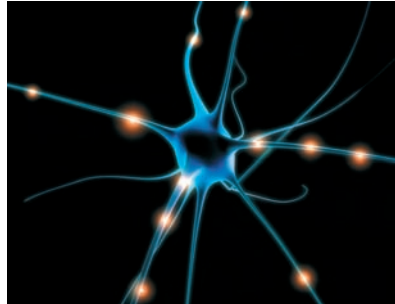


Un établissement de soins privé

Les applications métiers sont exploitées sur une plateforme technologique :

- IBM pour les serveurs Pseries 520, le système d'exploitation Unix AIX et les outils de sauvegarde TSM de TIVOLI.
- EMC pour le stockage et l'environnement SAN.
- HP pour les serveurs Intel Windows et LINUX.



Besoins

La problématique du client a consisté à définir, dans cet environnement hétérogène, la meilleure architecture et le meilleur dimensionnement des serveurs pour assurer de hauts niveaux de disponibilité des données et des applications et assurer une continuité de service permanente.

Solution

De par son expérience de la conduite de projets de consolidation et de stockage, IRIDIS a été à même de conseiller au mieux l'Hôpital, en lui proposant l'architecture suivante :

- La mise en cluster HACMP de deux serveurs IBM Pseries 520 connectés à la baie de disque EMC à travers le réseau SAN existant, pour assurer une disponibilité 24h/24 et 7j/7 au back office des applicatifs de santé.
- La consolidation de quatre serveurs Windows et Linux existants sur un nouveau serveur HP DL585 quadri-processeurs dual-core pour gérer le front office du dossier patient.

Avantage de la solution

La solution proposée a permis :

- Une simplification de l'infrastructure.
- Une solution de haute disponibilité et de continuité d'exploitation qui permet une information disponible en temps réel.
- Une transmission des compétences garantissant l'autonomie des équipes de l'Hôpital.

